

# ПРЕИМУЩЕСТВА ЭКСПОРТАЛ® ДЛЯ ДЕТЕЙ



Включен в рекомендации Российской гастроэнтерологической ассоциации и Российского общества детских гастроэнтерологов, гепатологов и нутрициологов



На вкус как столовый сахар, **но менее сладкий** (40% от его сладости)<sup>1</sup>



**Можно смешивать** с любыми напитками и жидкой пищей, в том числе горячими<sup>2,4</sup>



Удобно принимать – 1 раз в день<sup>2</sup>



Экспортал® **не содержит никаких других веществ**, кроме лактитола<sup>2</sup>



Большая часть пациентов предпочитает лактулозе лактитол из-за его более приятного вкуса. **(73.2 % versus 26.8 %).** Вкус лактулозы пациенты оценивают как **чрезмерно сладкий**, вызывающий тошноту<sup>3</sup>

1. A.M. Shendurse, C.D. Khedkar, in Encyclopedia of Food and Health, 2016

2. ИМН Экспортал® ЛСР-003898/07

3. Maydeo A. Lactitol or lactulose in the treatment of chronic constipation: result of a systematic. - 2010

4. Drakoularakou A. et al. Lactitol, an emerging prebiotic: functional properties with a focus on digestive health//Food Science and Technology Bulletin. - 2007, - Т. 3. - С. 73-82

# РЕЖИМ ДОЗИРОВАНИЯ ДЛЯ ДЕТЕЙ



ОТ 1 МЕСЯЦА, 1 РАЗ В ДЕНЬ<sup>1,3,4</sup>



Для **нормализации** стула и **восстановления** кишечного барьера<sup>2,3</sup>

Допускается увеличение дозы в 2 раза<sup>3</sup>



После наступления **стабильного слабительного эффекта** в течение нескольких дней применения препарата, его дозу можно **снизить**.<sup>3</sup>

1-6 лет	6-12 лет	12-16 лет
 2,5-5 грамм	 5-10 грамм	 10-20 грамм
 1,25-2,5 грамм	 2,5-5 грамм	 5-10 грамм

1. Рекомендации Общества детских гастроэнтерологов, гепатологов и нутрициологов по лечению функциональных расстройств органов пищеварения у детей, 2020 г.  
2. Chen C. et al. Effects of lactitol on intestinal microflora and plasma endotoxin in patients with chronic viral hepatitis//Journal of Infection. — 2007. — Т. 54. — № 1. — С. 98-102  
3. Инструкция по медицинскому применению лекарственного препарата Экспортал® ЛСР-003898/07  
4. Ивашкин В. Т. и др. Диагностика и лечение запора у взрослых (Клинические рекомендации Российской гастроэнтерологической ассоциации и Ассоциации колопроктологов России) //Российский журнал гастроэнтерологии, гепатологии, колопроктологии. — 2020. — Т. 30. — №. 6. — С. 69-85.

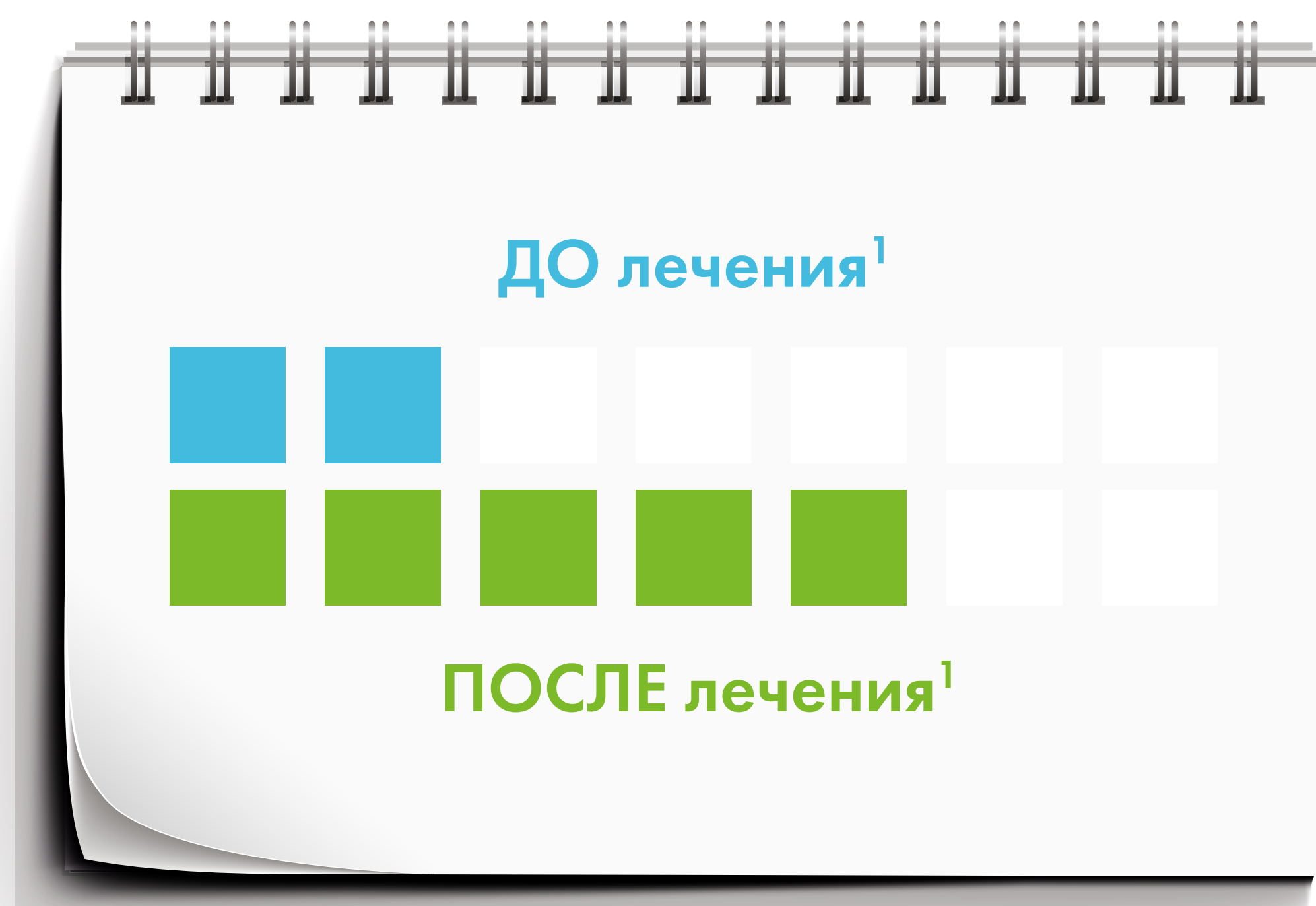
# ЭКСПОРТАЛ®

СПОСОБСТВУЕТ БЕРЕЖНОМУ\* УСТРАНЕНИЮ ЗАПОРОВ И ВОССТАНОВЛЕНИЮ КИШЕЧНОГО БАРЬЕРА ДЛЯ ЗАЩИТЫ ОРГАНИЗМА ОТ ЭНДОТОКСИНА

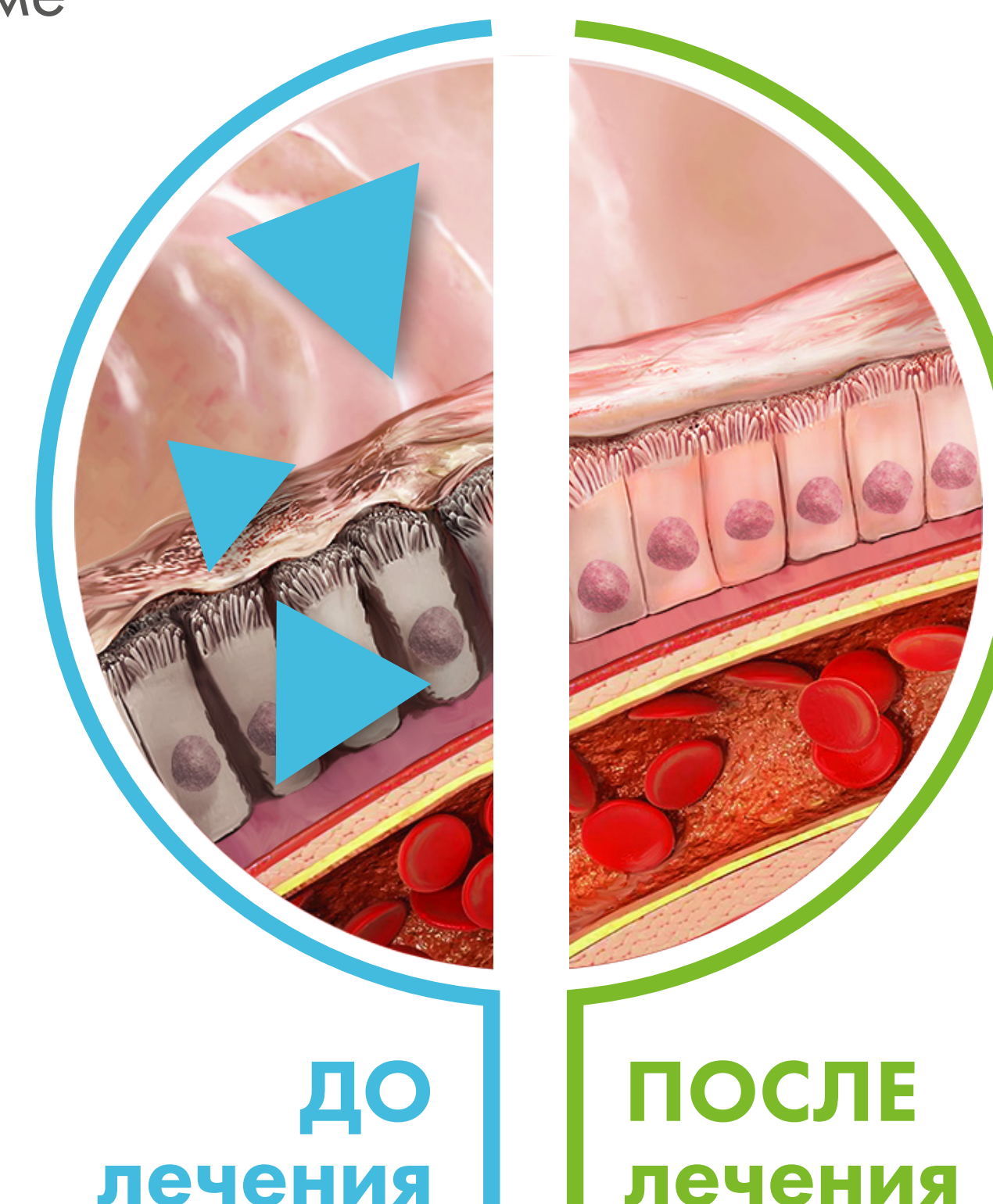
Способствует устранению запора<sup>1,3</sup>

Способствует восстановлению  
кишечного барьера<sup>2,3</sup>

Применение лактитола  
сопровождалось  
**УВЕЛИЧЕНИЕМ В** **2,5** **РАЗА** количества  
дефекаций в неделю  
у детей с функциональным  
запором



ПРИМЕНЕНИЕ ЛАКТИТОЛА  
сопровождается **СНИЖЕНИЕМ**  
уровня **ЭНДОТОКСИНА**  
в организме



\* Подразумевается более физиологичный механизм действия осмотических слабительных средств по сравнению со стимулирующими слабительными средствами.

1. Minella R. et al. Treatment of functional chronic constipation with lactitol // RIVISTA ITALIANA DI PEDIATRIA-ITALIAN JOURNAL OF PEDIATRICS. – 1993. – Т. 19. – №. 1. – С. 77-81. (15 детей (средний возраст 7,6±1,6) с функциональным запором. Назначения: лактитол в дозе 0,4-0,8 г/кг/сут назначали в течение 12 недель в сочетании с туалетным тренингом. До лечения 1,73±0,57 дефекаций в неделю, после – 4,66±1,24, разница между показателем до и после лечения статистически значима, p<0,01).

2. Chen C. et al. Effects of lactitol on intestinal microflora and plasma endotoxin in patients with chronic viral hepatitis // Journal of Infection. – 2007. – Т. 54. – №. 1. – С. 98-102. (30 пациентов с хроническим вирусным гепатитом (ХВГ) получали стандартное лечение ХВГ + лактитол (доза подбиралась индивидуально от 15 до 45 г/день) (основная группа) – 3 недели, 30 пациентов с ХВГ получали только стандартное лечение ХВГ (группа сравнения). Добавление лактитола сопровождалось статистически значимо более выраженным снижением уровня эндотоксина в организме.

3. Инструкция по медицинскому применению лекарственного препарата Экспортал® ЛСР-003898/07.

МАТЕРИАЛ ПРЕДНАЗНАЧЕН ДЛЯ МЕДИЦИНСКИХ И ФАРМАЦЕВТИЧЕСКИХ РАБОТНИКОВ

ЭКСПОРТАЛ®

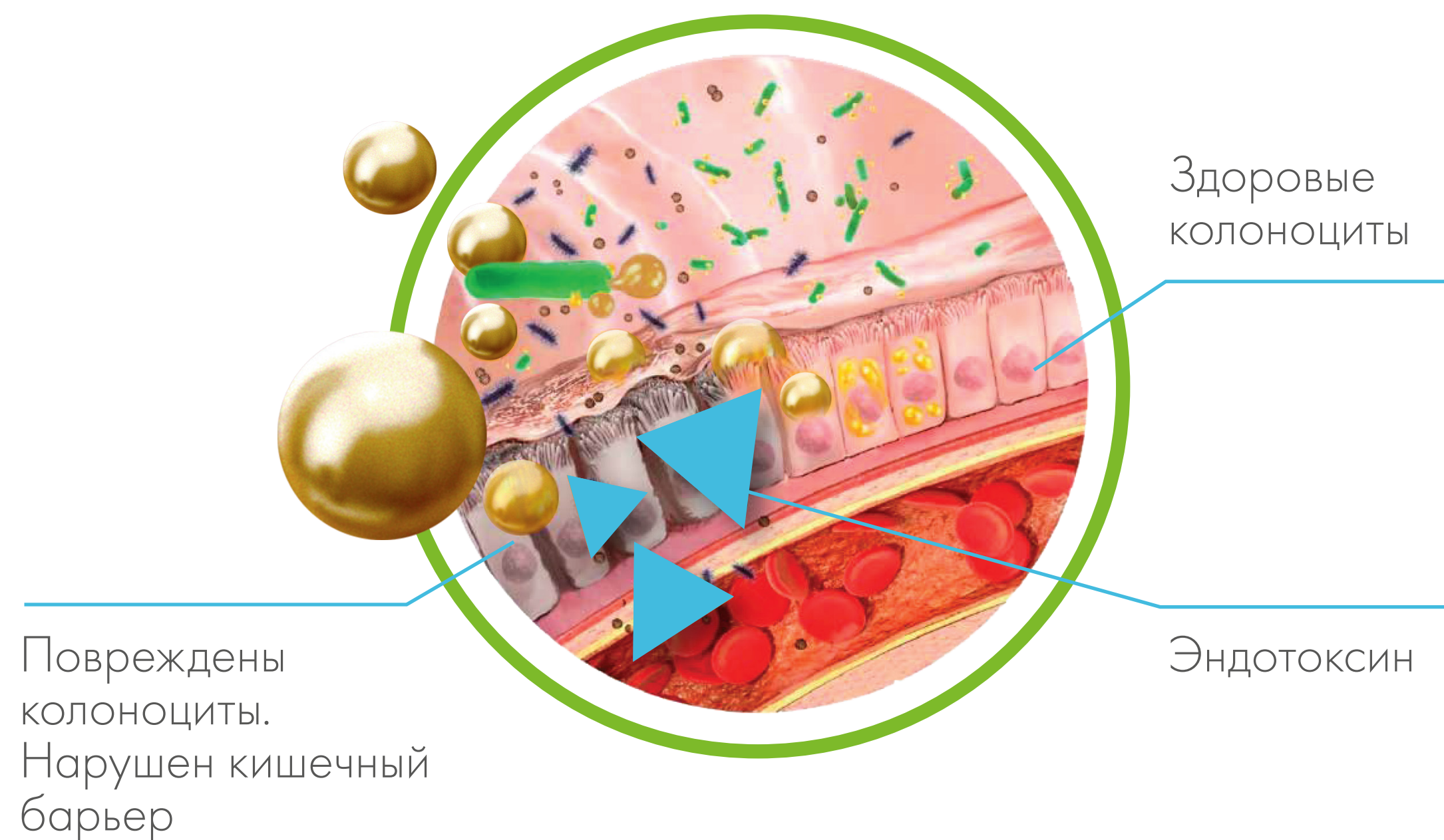
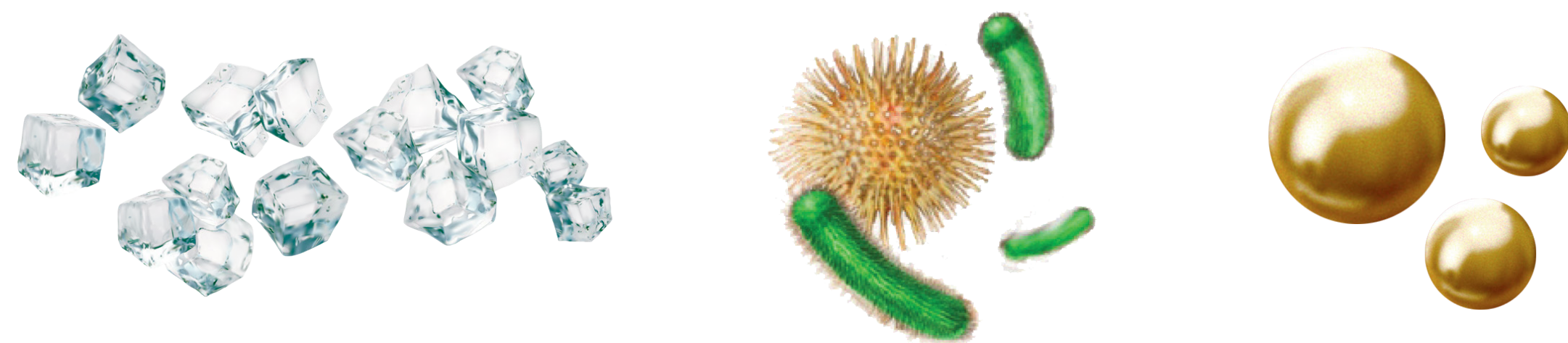
# БУТИРАТ

▶ **Активирует синтез** колоноцитами белков плотных контактов, формирующих «сцепку» между колоноцитами по бокам **для «прочности» кишечного барьера<sup>2</sup>**

▶ **Обеспечивает 70% питания** колоноцитов<sup>3</sup>

лактитол → питает полезные бактерии → образуется масляная кислота

При ферментации Лактитола (Экспортал®) образуется



1. Patil D.H. et al. Comparative modes of action of lactitol and lactulose in the treatment of hepatic encephalopathy // Gut.— 1987. — Т. 28. — N°3. — С. 255-259.

2. Yan H., Ajuwon K. M. Butyrate modifies intestinal barrier function in IPEC-J2 cells through a selective upregulation of tight junction proteins and activation of the Akt signaling pathway // PloS one. — 2017. — Т. 12. - N° 6. - С. e0179586.

3. Ардатская М. Д. Масляная кислота и инулин в клинической практике: теоретические аспекты и возможности клинического применения // М.: Форте принт. - 2014. - С. 64.